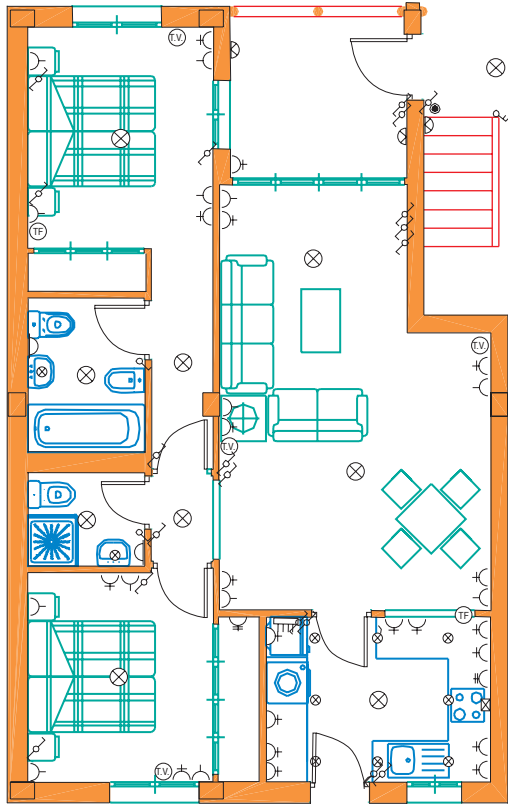


## TWO BEDROOMS APARTMENT



Ground floor ~ Planta baja

Please note: Floor layouts and dimensions may vary from apartment to apartment. Always consult the Project of Work Plans available in the sales offices.

# SONOMA

Do not forget that there are usually one and three bed apartments available as well.

No olvida que hay apartamentos de un y de tres dormitorios normalmente disponible.

### DIMENSIONES (máximas típicas)

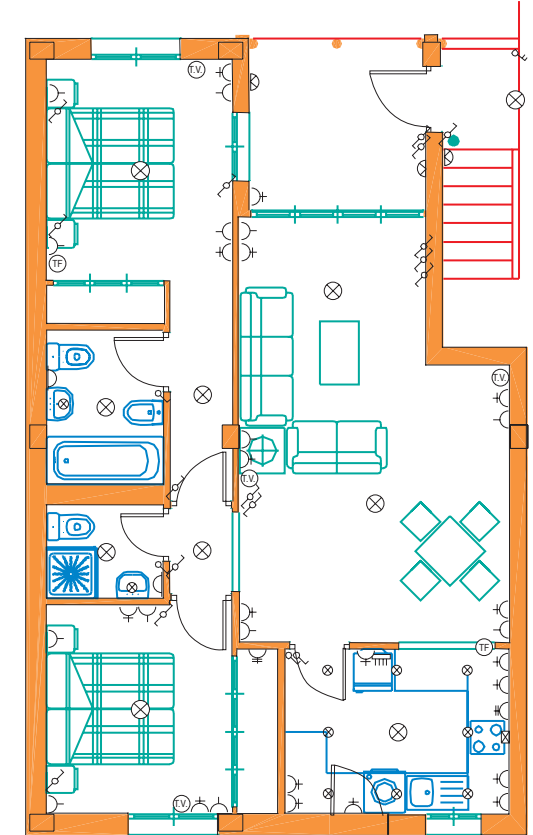
Terraza / Terrace	2.58 x 2.35m
Salón comedor / Living dining room	6.20 x 3.95m
Cocina / Kitchen	3.28 x 2.40m
Dormitorio 1 / Bedroom 1	3.85 x 2.70m
Baño particular / En-suite bathroom	2.25 x 1.70m
Dormitorio 2 / Bedroom 2	3.37 x 3.05m
Ducha aseo / Shower cloakroom	1.70 x 1.35m
Distribuidor / Hall	3.88 x 0.90m
Solarium / Roof terrace	Varian/Varies
Aparcamiento / Parking space	5.00 x 2.50m

### INSTALACION ELECTRICA TIPICA

C.G. Protección / Circuit breakers	⚡
Punto de luz / Ceiling light point	⊗
Punto de luz / Wall light point	⊙
Luz halogena / Halogen light point	⊗
Interruptor / One way switch	⏏
Int. conmutado / Two way switch	⏏
Int. temporizador / Time switch	⏏
Enchufe 12V / Socket	⏏
Enchufe 10 A / Socket	⏏
Enchufe 16 A / Socket	⏏
Enchufe 25 A / Socket	⏏
Empalme extractor / Extractor connection	⊗
Pulsador / Bell push	⊙
C de T.Teléfono / Telephone socket	Ⓣ
C de T.Televisión y FM / Television FM socket	Ⓣ

Ruego tome nota: Las distribuciones y dimensiones pueden variar de un apartamento a otro. Siempre consultese los Proyectos de Ejecución disponibles en la oficina de ventas.

## DOS DORMITORIOS APARTAMENTOS



Upper floors ~ Plantas superiores



**desert springs**  
A LIFESTYLE OF QUALITY.  
GOLF & LEISURE